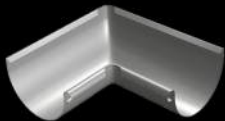


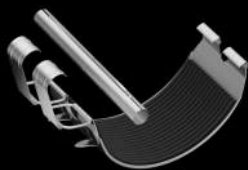
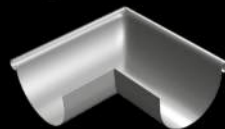
Odkvapový žľab

Tvar žľabu systémov INGURI® bol špeciálne vyvinutý, aby zabezpečoval účinné odvádzanie zrážkovej vody. Má veľkú hĺbku a zodpovedajúce profilovanie, aby aj počas intenzívnych zrážok účinne odvádzal vodu z plochy strechy bez rizika pretečenia. Žľaby vyrábame v štandardných dĺžkach 4 m a 2 m. Iné dĺžky dostupné na základe individuálnej objednávky.



Roh vnútorný/vonkajší

Estetické a funkčné spojenie žľabov v rohoch a kútoch budov zabezpečujú žľabové rohy. Naša ponuka zahŕňa rohy: vonkajší a vnútorný so štandardným uhlom 90° ako aj vo verzii s uhlom 135°.



Žľabová spojka

Jednotlivé úseky žľabov alebo žľab s rohom sa spájajú pomocou odporúčanej žľabovej spojky. Systémy INGURI® sú vybavené žľabovou spojkou – úchytkou (západkový mechanizmus) zabezpečujúcou pevné a trvácne spájanie, pričom montáž je rýchla a jednoduchá. Spojka je štandardne vybavená tesnením, ktoré garantuje tesnosť spoja, a vyhotovenie tohto prvku z plechu rovnakej farby ako ostatné časti systému poskytuje vysoké estetické vlastnosti.



Čelo odkvapú

Prvok slúžiaci na ukončenie žľabu na jeho konci. Ponúkané čelo má veľkú hĺbku a je vybavené tesnením.



Odtok žľabu

Odtok (žľabový kotlík) zbiera vodu zo žľabov a odvádzajú ju do zvodovej rúry. Konštrukcia a správna montáž tohto prvku v značnej miere vplyva na funkčnosť celého odkvapového systému. Odtok žľabu systémov INGURI® veľmi dobre lícuje s ostatnými prvkami, vďaka čomu je montáž vodotesná a solídna.



Koleno zvodovej rúry

Koleno zvodovej rúry umožňuje prispôbiť zvod odkvapového systému tvaru strechy a fasády. Ponúkaný výrobok je vytvarovaný do uhla 63°.



Zvodová rúra

Zvodové rúry systémov INGURI® majú priemer prierezu $\varnothing = 87$ mm (INGURI 125/87) mm a $\varphi = 100$ (INGURI 150/100) a štandardné dĺžky 3 m a 1 m. Odvádzajú vodu nadol pozdĺž fasády. K fasáde sa upevňuje pomocou odporúčaných objímok, ktoré zabezpečujú zodpovedajúcu vzdialenosť od steny budovy.



Zvodová odbočka

Ak je potrebné odvieť vodu z dvoch zvodových rúr do jednej, je potrebné použiť odbočku. Náš výrobok navyše umožňuje upraviť uhol sklonu pripájanej rúry, čo v značnej miere uľahčuje a urýchľuje montáž.



Výtokové koleno

Vývod z odkvapového systému tvorí výtokové koleno, ktorým vyteká voda zo zvodovej rúry. Ponúkaný výrobok má uhol kolena 63° a prierez pre jednotlivý systém: $\varphi = 87$ mm alebo 100 mm.



Spojka zvodu

Zvodové rúry sa spájajú pomocou spojky. Vďaka starostlivému vyhotoveniu tohto prvku odpadá riziko, že na mieste spoja bude dochádzať k unikaniu vody.



Objímka rúry

Objímky rúry s rozperným kolíkom

Naša ponuka obsahuje dva typy objímok: vybavené montážnymi otvormi pre ľubovoľný spôsob upevnenia a vybavené odporúčaným kolíkom na zatlačenie, ktorý je štandardne dostupný v štyroch dĺžkach: 80 mm, 120 mm, 160 mm a 200 mm.

Žľabové háky

Žľabové háky sú veľmi dôležité prvky odkvapového systému. Ich kvalita a pevnosť rozhodujú o životnosti systému a jeho správnom fungovaní. V našej ponuke sú dva druhy hákov v niekoľkých dĺžkových variantoch, čo umožňuje zvoliť optimálne riešenie pre daný typ strešnej krytiny a strešnej konštrukcie:

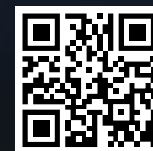
- hák na krokvu v dvoch verziách s dĺžkou: 70 mm, 160 mm, 210 mm, 300 mm,
- hák čelný.

Príslušenstvo

Zaisťujeme dostupnosť príslušenstva k odkvapovým systémom: gajgry, spreje proti kízaniu, silikóny, lak.



OCEĽOVÝ ODKVAPOVÝ SYSTÉM



Oceľové odkvapové systémy INGURI® 125/87 , 150/100

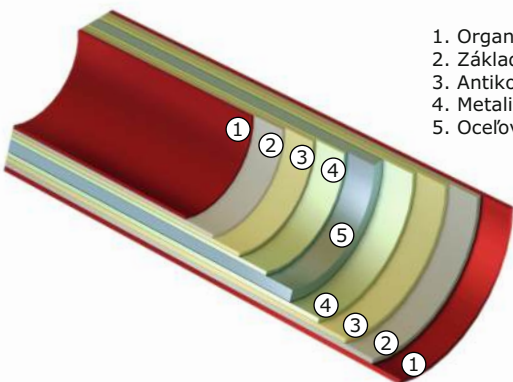
Použitie:

Použitie správneho odkvapového systému umožňuje efektívne odvádzať vodu zo strešnej krytiny, čo má kľúčový význam pre jej trvanlivosť a funkčnosť. Chráni taktiež fasádu budovy pred poškodením spôsobeným vlhkosťou.

Systémy INGURI® 125/87 a 150/100 sú kompletne odkvapové systémy vyrábané z ocele najvyššej kvality, obojstranne potiahnutej ochrannou vrstvou. Všetky prvky systému boli vyprojektované spôsobom, ktorý garantuje správne spájanie a rýchlu montáž systému. Tvar a hĺbka žľabov zabezpečujú účinný odvod vody, a to aj počas intenzívnych a dlhodobých zrážok.

Dodávateľmi materiálu na výrobu odkvapového systému INGURI® sú renomované oceľiarske koncerny dodávajúce oceľ najvyššej kvality vo forme pozinkovaných a organickou ochrannou vrstvou potiahnutých plechov Aluzinc, ktoré predstavujú vstupný materiál pre výrobu odkvapového systému. Starostlivý výber dodávateľa vstupného materiálu má rozhodujúci vplyv na kvalitu a životnosť výrobku. Odráža sa v jeho odolnosti proti korózii a zmene farebných odtieňov. Preto sa na odkvapový systém INGURI® poskytuje dlhoročná záruka.

Prierez plechov potiahnutých ochrannou vrstvou:



1. Organická vrstva
2. Základná farba
3. Antikorózná farba
4. Metalická vrstva
5. Oceľové jadro

Odkvapové žľaby INGURI® sa vyrábajú na báze žiarovo zinkovaného vstupného plechu, ktorý je po chemickom vyčistení a pasivácii podrobený procesu nanášania viacerých vrstiev antikorózneho a dekoračného organického materiálu. Plech má hrúbku 0,6 mm, zatiaľ čo organickú vrstvu tvorí vrstva polyuretánu s hrúbkou 50 µm. - materiál má veľmi vysokú odolnosť proti atmosférickým podmienkam a mechanickému poškodeniu a pôsobeniu slnečného žiarenia (UV) zodpovedného za stratu farby. Systémy INGURI® sa vyrábajú taktiež z plechu Aluzinc 185 (0,6 mm) s dodatočnou obojstrannou polymérovou vrstvou SPT Easy Film.

V trvalom predaji sú dostupné farby:

višňa



RAL 3011

grafitová



RAL 7024

tehlová



RAL 8004

hnedá



RAL 8017

čierna



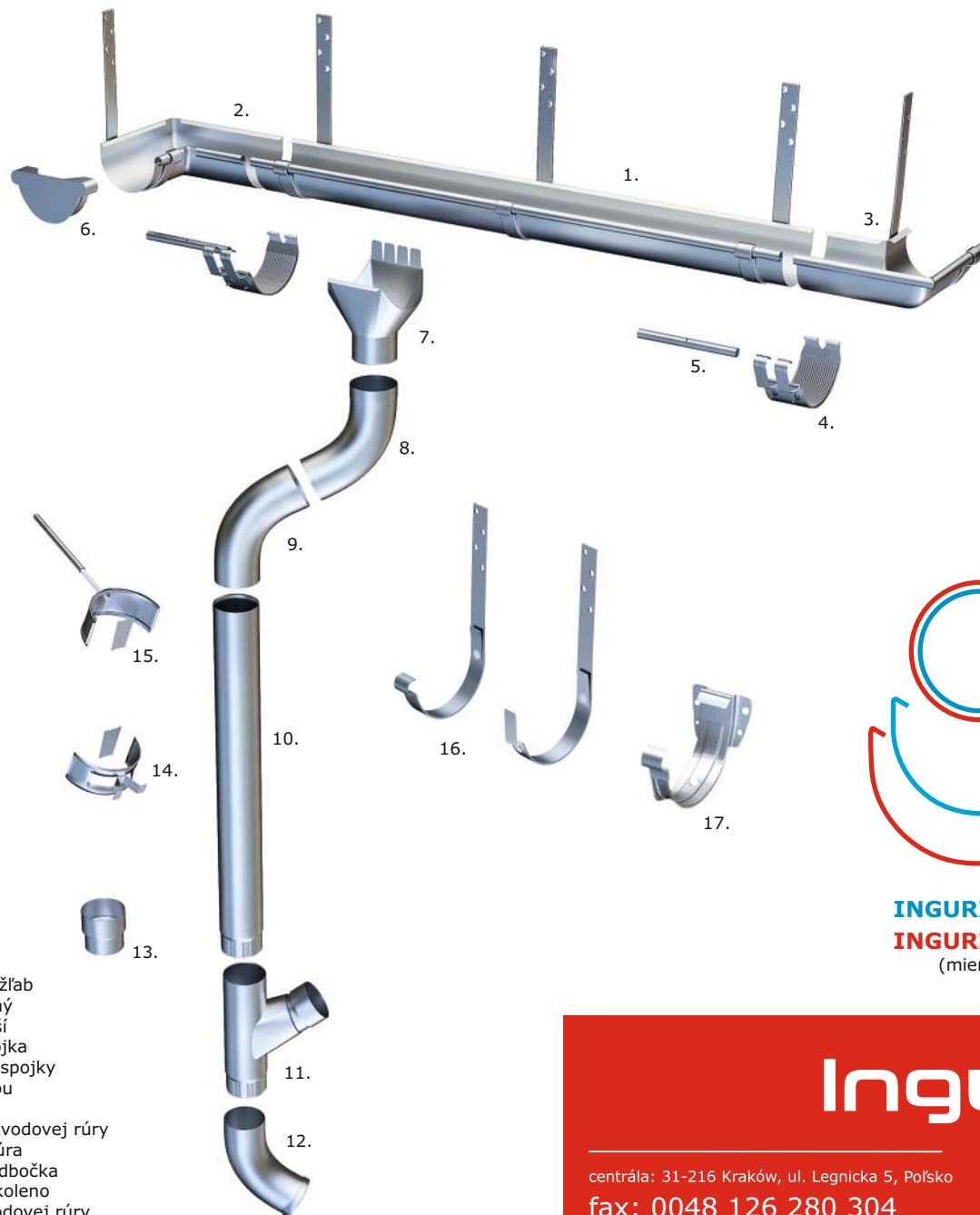
RAL 9005

ALUZINC 185

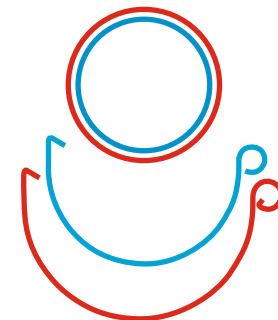


ALUZINC 185

Prvky systémov INGURI®



1. Odkvapový žľab
2. Roh vnútorný
3. Roh vonkajší
4. Žľabová spojka
5. Štabilizátor spojky
6. Čelo odkvap
7. Odtok žľabu
8. /9. Koleno zvodovej rúry
10. Zvodová rúra
11. Zvodová odbočka
12. Výtokové koleno
13. Spojka zvodovej rúry
14. Objímka zvodovej rúry
15. Objímky rúry s rozperným kolíkom
16. Hák na krokvu
17. Hák čelný



INGURI 125/87
INGURI 150/100
(mierka 1:5)

Inguri®

centrála: 31-216 Kraków, ul. Legnicka 5, Poľsko

fax: 0048 126 280 304

www.inguri.eu

Copyright © BLACHPROFIL 2°. Všetky práva vyhradené.

Tento leták nie je prizvaním k predloženiu ponuky v zmysle čl. 14 bod 2 Konvencie Spojených národov o zmluvách medzinárodného predaja tovaru.